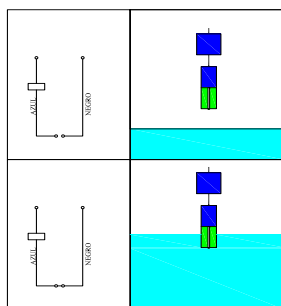




SMAGUA '94
PREMIO A LA NUEVA TÉCNICA
EN ZARAGOZA

REGULADOR DE NIVEL MAGNETICO PARA POZOS PROFUNDOS (CARTESIANOS)

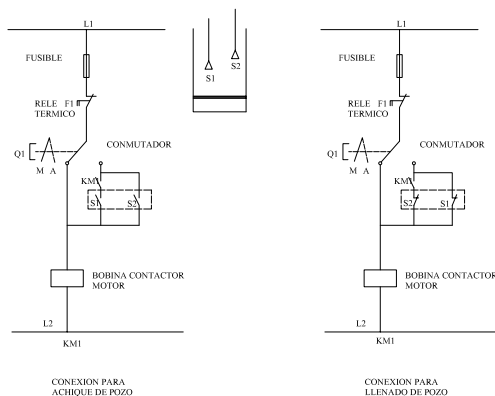
Este regulador está fabricado para trabajar en pozos profundos, donde el acceso es muy reducido. Al ser alcanzado por la superficie del agua, se efectúa la conexión eléctrica, ofrece la posibilidad de trabajar en c.a. y c.c. Además está diseñado para obtener la máxima fiabilidad, duración y seguridad para el personal que lo manipula. Al mismo tiempo, por su elaboración y diseño intrínseco, hace de él que garantice una perfecta y larga duración en su funcionamiento. En todo el proceso de fabricación se han utilizado componentes que no perjudican el medio ambiente.



CARACTERISTICAS TECNICAS

- Regulador de nivel magnetico
- Cápsula en polímero ABS, en forma tubular
- Cable tipo acrílico de 2x1mm² de sección
- Interruptor magnético.
- Sensor bajo optocaptador o aproximación
- Multitensión de 24/48/110/230V en c.a
- Encapsulado en resina.
- Antideflagrantes.
- Resistentes a los golpes.
- Contrapeso exterior(Opcional).
- Cualquier longitud del cable, bajo pedido.
- Posibilidad de trabajo en c.a/c.c.
- Densidad de 0,95 a 1,10 gr/cm³
- Presion máxima de trabajo 4 bar a 20° C
- Dimensiones y peso: 82 x 22mm ; 47gr.
- Temperatura de trabajo de 0 a 50° C
- Carga inductiva máxima 0.3A

Pozos profundos



El fabricante no se hace responsable del uso inadecuado del equipo en su conexionado y uso. También se reserva el derecho a modificar las características técnicas y de componentes de los equipos.